



CERTIFICATION

your sustainable revolution

CERTIFICATO N°/CERTIFICATO NO: 0082/2023

GSG CARPENTERIA METALLICA S.R.L.

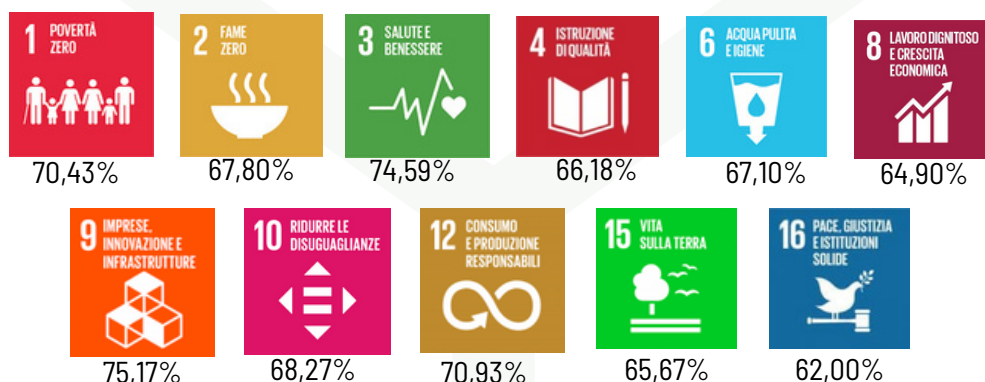
in riferimento allo standard ESG - SDGs Rating:2022©
(Environmental, Social, Governance)

Rev.07 2022-05-17

ESG Rating: AA -
63,84%

ED È CLASSIFICABILE COME **AZIENDA CON STRUTTURATO PERCORSO VERSO LA SOSTENIBILITÀ**
avendo raggiunto **n. 11 Obiettivi di Sviluppo Sostenibile (SDGs)**.

*and it is classifiable as a Company with a structured path towards Sustainability
realizing n. 11 Sustainable Development Goals (SDGs).*



Per L'Organismo di Certificazione
For the Certification Body

Angelo Freni
(Presidente del C.d.A)

I risultati numerici della valutazione dell'ESG-SDGs Rating e dei singoli SDGs sono aggiornati annualmente ad ogni verifica
The numerical results of the evaluation of the ESG-SDGs Rating and the individual SDGs are updated annually at each verification



CERTIFICATION

your sustainable revolution

CERTIFICATO N°/CERTIFICATO NO: 0082/2023

SI CERTIFICA CHE IL **SISTEMA DI GESTIONE DELLA SOSTENIBILITÀ** DELL'AZIENDA
*We certify that the **SUSTAINABILITY MANAGEMENT SYSTEM** of the company*

GSG CARPENTERIA METALLICA S.R.L.

Sede legale/Operativa: Via Ca' di Aprili 76 - 37135 Verona (VR)

È CONFORME A
IS IN COMPLIANCE WITH

ESG - SDGs Rating: 2022©
(Environmental, Social, Governance)

Rev.07 2022-05-17

PER IL SEGUENTE CAMPO DI APPLICAZIONE
FOR THE FOLLOWING SCOPE

Lavorazione lamiera e tubo
Sheet metal and tube processing.

Settore/Sector: IAF 17

**SUSTAINABLE
DEVELOPMENT GOALS**

CERTIFICATION supports the Sustainable Development Goals

PRIMA EMISSIONE
FIRST ISSUE
2023-08-22

EMISSIONE CORRENTE
CURRENT ISSUE
2023-08-22

DATA DI SCADENZA
EXPIRY DATE
2026-08-21

REVISIONE / REVISION

Per L'Organismo di Certificazione
For the Certification Body

Angelo Freni
(Presidente del C.d.A)

La validità della certificazione è subordinata alla valutazione annuale e al riesame completo del sistema con periodicità triennale
The validity of this certificate is subject to annual assessment and to complete re-assessment of the system every three years.

Scala di Rating ESG a fronte dello standard ESG-SDGs Rating:2022© (ENVIRONMENTAL SOCIAL GOVERNANCE)

Rev.07 2022-05-17

<p>AAA+ (93% - 100%) AAA (86% - 92%) AAA- (80% - 85%)</p>	<p>Azienda con percorso consolidato verso la Sostenibilità</p> <p><i>Company with a consolidated path towards sustainability</i></p>	<p>L'Azienda ha attuato e continua ad attuare un percorso virtuoso verso la Sostenibilità. I suoi prodotti e/o l'erogazione dei suoi servizi o le sue attività hanno una decisiva influenza positiva in riferimento agli aspetti ESG (Environmental Social Governance).</p> <p><i>The Company has established and continues to implement a virtuous path towards Sustainability. Its products and/or services/activities supply have a decisive positive influence on ESG (Environmental Social Governance) aspects.</i></p>
<p>AA+ (73% - 79%) AA (66% - 72%) AA- (60% - 65%)</p>	<p>Azienda con strutturato percorso verso la Sostenibilità</p> <p><i>Company with a structured path towards Sustainability</i></p>	<p>L'Azienda ha strutturato un percorso verso la Sostenibilità. I suoi prodotti e/o l'erogazione dei suoi servizi o le sue attività hanno un'influenza positiva in riferimento agli aspetti ESG (Environmental Social Governance). L'Azienda dimostra la volontà, la capacità e di essersi dotata degli adeguati strumenti per migliorare le proprie prestazioni in relazione agli aspetti ESG.</p> <p><i>The Company has a structured path towards Sustainability. Its products and/or services/activities supply have a decisive positive influence on ESG (Environmental Social Governance) aspects. The Company shows to has the willingness and the capability and to be equipped with appropriate tools to improve its performance related to ESG aspects.</i></p>
<p>A+ (54% - 59%) A (47% - 53%) A- (40% - 46%)</p>	<p>Azienda con avviato percorso verso la Sostenibilità</p> <p><i>Company with an ongoing path towards sustainability</i></p>	<p>L'Azienda ha avviato un percorso verso la Sostenibilità, ossia le sue attività sono parzialmente coerenti con un'economia Sostenibile. I suoi prodotti e/o l'erogazione dei suoi servizi o le sue attività hanno un'influenza positiva in riferimento agli aspetti ESG (Environmental Social Governance). L'Azienda dimostra la volontà e la capacità di migliorare le proprie prestazioni in relazione agli aspetti ESG.</p> <p><i>The Company has an ongoing path towards sustainability, in other words its activities are partially compliant with a Sustainable economy. Its products/services or activities supply have a positive influence on the ESG (Environmental Social Governance) aspects. The company demonstrates its willingness and the ability to improve its sustainability performance on ESG (Environmental Social Governance) aspects.</i></p>
<p>BBB+ (38% - 39%) BBB (34% - 37%) BBB- (30% - 33%)</p>	<p>Azienda con limitato percorso verso la Sostenibilità</p> <p><i>Company with a limited path towards sustainability</i></p>	<p>L'Azienda ha avviato un limitato percorso verso la Sostenibilità. I suoi prodotti e/o l'erogazione dei suoi servizi o le sue attività hanno una parziale influenza positiva in riferimento agli aspetti ESG (Environmental Social Governance). L'Azienda mostra la volontà di estendere il percorso per migliorare i propri prodotti/servizi o attività in relazione agli aspetti ESG.</p> <p><i>The Company has started a limited path towards Sustainability. Its products/services or activities supply have a limited positive influence on the ESG (Environmental Social Governance) aspects. The company shows its willingness to extend the path to improve its products/services or activities supply related with ESG aspects.</i></p>
<p>CCC+ (28% - 29%) CCC (24% - 27%) CCC- (20% - 23%)</p>	<p>Azienda che non ha avviato alcun percorso verso la Sostenibilità</p> <p><i>Company that has not embarked on any path towards sustainability</i></p>	<p>L'Azienda non ha avviato alcun percorso verso la Sostenibilità. I suoi prodotti e/o l'erogazione dei suoi servizi o le sue attività non influiscono positivamente sugli aspetti ESG (Environmental Social Governance). Tuttavia, l'Azienda ha avviato alcuni presidi per migliorare i propri prodotti/servizi o attività in relazione agli aspetti ESG.</p> <p><i>The Company has not embarked on any path towards sustainability. Its products/services or activities supply have not a positive impact on the ESG (Environmental Social Governance) aspects. However, the Company has set up some oversights to improve its products/services or activities related with ESG aspects.</i></p>
<p>D (0% - 19%)</p>	<p>Azienda che non ha alcun presidio del percorso sostenibile</p> <p><i>Company that has no oversight of the sustainable path</i></p>	<p>L'Azienda non ha ancora sviluppato presidi per il soddisfacimento dei requisiti di sostenibilità. I suoi prodotti e/o l'erogazione dei suoi servizi o le sue attività non influiscono positivamente sugli aspetti ESG (Environmental Social Governance). L'Azienda non dimostra interesse nell'attivare presidi per migliorare i propri prodotti/servizi o attività in relazione agli aspetti ESG (Environmental Social Governance).</p> <p><i>The Company has no oversights of the sustainable path. Its products/services or activities supply have not a positive impact on the ESG (Environmental Social Governance) aspects. The Company is uninterested in the oversights to improve its products/services or activities supply related with ESG aspects.</i></p>